

## Camino Real de las Enderrozas

### INTRODUCCIÓN

Entre Irús y Nava de Ordunte, el Camino Real de las Enderrozas o Camino Real de Ordunte atravesaba los ríos Hijuela, Ordunte y Cadagua, por lo que en su trazado se localizaban varias alcantarillas y puentes, como el de Ranero, hoy sumergido bajo las aguas del pantano de Ordunte, que antes de 1593 estaba construido en madera, según consta en la documentación histórica obrante en el Archivo Municipal.

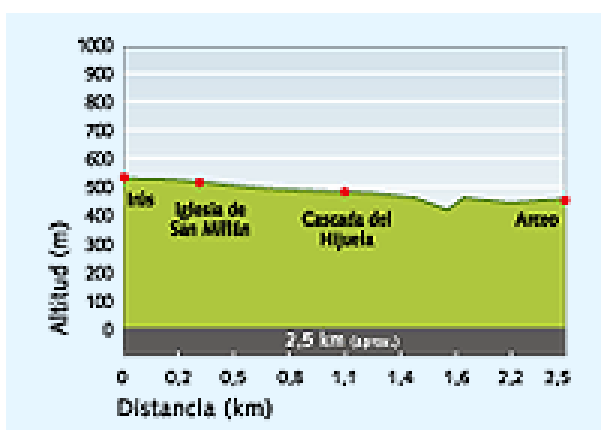
Las características de construcción de este camino demuestran que se trataba de una vía destinada al tránsito de recuas de mulas, no de carros, ya que tanto el tipo de pavimento como el trazado viario hacían que se circulara con mucha dificultad. A lomos de estas caballerías se transportaban productos diversos entre tierras castellanas y los puertos del Cantábrico, dando lugar a un importante comercio que alcanzó su mayor pujanza entre los siglos XV y XVIII.

En el Archivo Histórico del Valle de Mena se conservan varios legajos en los que queda patente la necesidad constante de reparación de esta vía debido a las numerosas crecidas de los ríos, que deterioraban o arrastraban la estructura de la vía, incluidos los puentes. Los trabajos de reparación en este camino son continuos y muy costosos desde mediados del siglo XVI en adelante.

En la actualidad, el tramo mejor conservado de este camino histórico, el que discurre entre las localidades de Irús y Arceo, se ha señalado como ruta de senderismo.

### FICHA TÉCNICA

1. **Ruta Lineal:** sólo a pie
2. **Punto de salida:** Irús.
3. **Punto de llegada:** Arceo.
4. **Distancia:** 2,5 km aprox.
5. **Duración:** 1 hora aprox.
6. **Desnivel:** 80 m aprox.
7. **Dificultad:** Baja.
8. **Épocas:** Todas.



## DESCRIPCIÓN DEL RECORRIDO



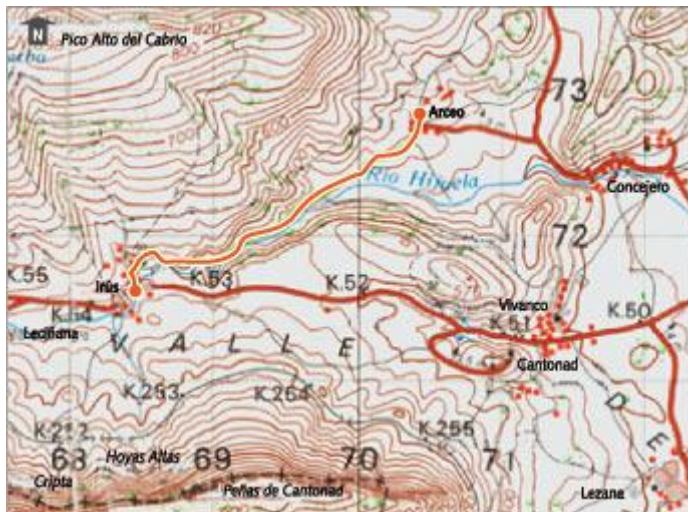
Partimos desde el merendero situado a la entrada del pueblo de Irús. Recorridos unos metros, nos desviaremos hacia la derecha por una callejuela que se dirige a la iglesia y que la bordea por la izquierda para bajar hasta el cementerio. En este punto, continuaremos por el mismo camino atravesando una alambrada que cerraremos una vez que hayamos pasado.

A partir de este punto y apenas recorridos unos metros, comenzaremos a ver el empedrado de la vía. Siguiendo la calzada, que deja siempre el río a la derecha, llegaremos a un primer cruce en donde continuaremos por el camino de la izquierda siguiendo el empedrado.

Recorridos unos 200m nos encontraremos con dos espectaculares cascadas que forma el río Hijuela en épocas de abundantes lluvias y nevadas. Por un pequeño sendero que sale de la calzada a la derecha se puede acceder hasta la base de la segunda cascada.

A unos 300m de este punto, aparece un segundo camino, a la derecha, que desciende hacia la ribera del río y que ignoraremos. Continuando por la calzada, nos encontramos con una cancela y dos alambradas más que abriremos y volveremos a cerrar para proseguir nuestro camino en dirección al pueblo de Arceo.

## MAPA TOPOGRÁFICO



## OTROS PUNTOS DE INTERÉS

En el pueblo de Irús, muestras de arquitectura doméstica bajomedieval con casas medianeras con cubierta a dos aguas, algunas con vano de entrada apuntado; casas cúbicas del s. XVIII, características del Valle de Mena; iglesia parroquial de San Millán de Irús, construida entre finales del S. XV- comienzos del XVI en estilo gótico- isabelino. De aspecto fortificado, consta de una sola nave con crucero, cubierta con bóvedas ojivales en todos sus tramos y decorada con elementos pictóricos de finales del S.XV- comienzos del XVI.

En Arceo, muestras de arquitectura tradicional e incipiente desarrollo urbano a base de casas medianeras de época bajomedieval.